

TORCIEU
DÉPARTEMENT DE L'AIN
PLAN LOCAL D'URBANISME

PLAN DE ZONAGE

Échelle 1/ 2.000°

4.3A - PLAN DE ZONAGE - HAMEAUX

PLU arrêté le 28 avril 2025

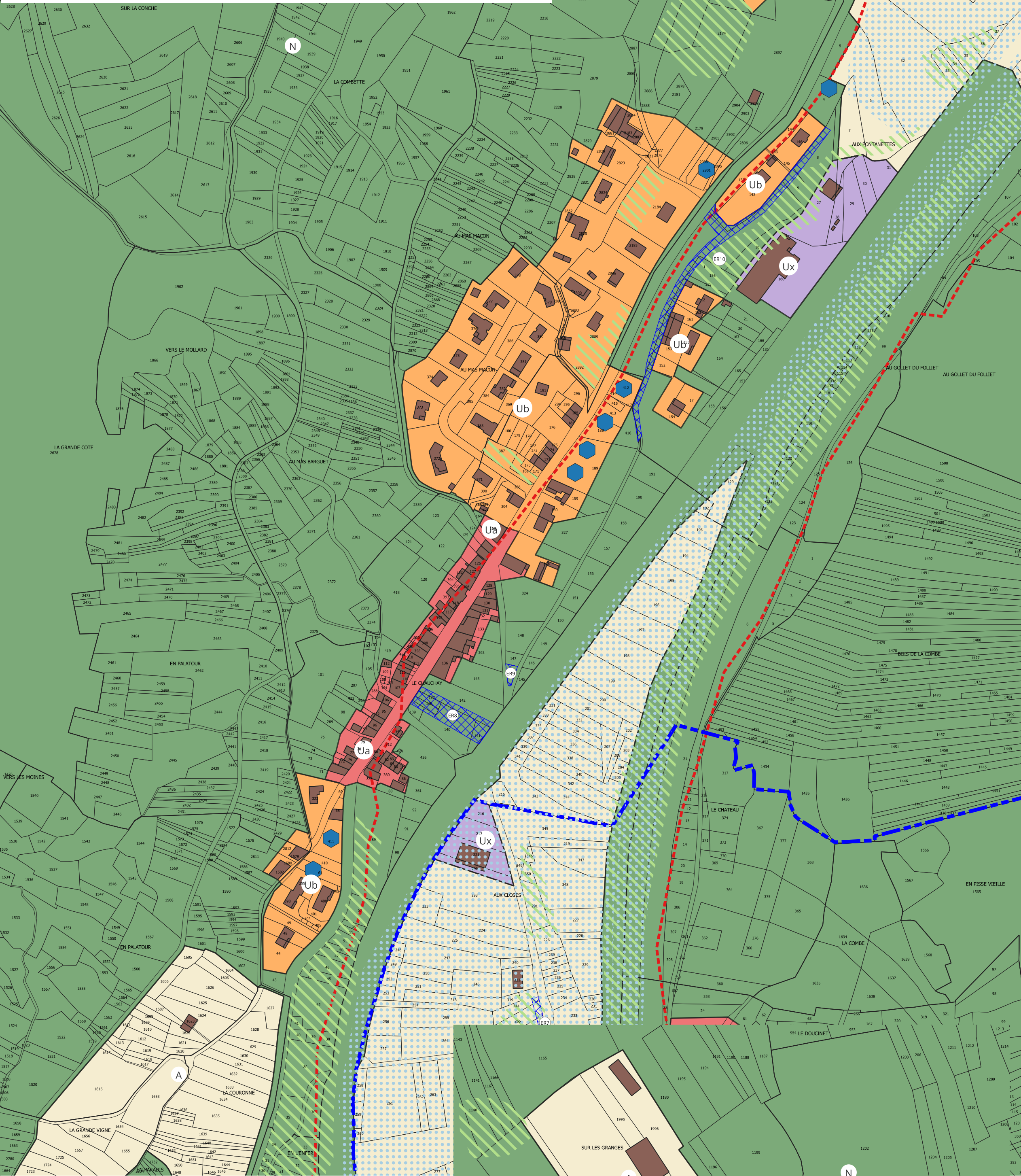
PLU approuvé le 24 novembre 2025

Vincent BIAYS - urbaniste - 73000 Chambéry

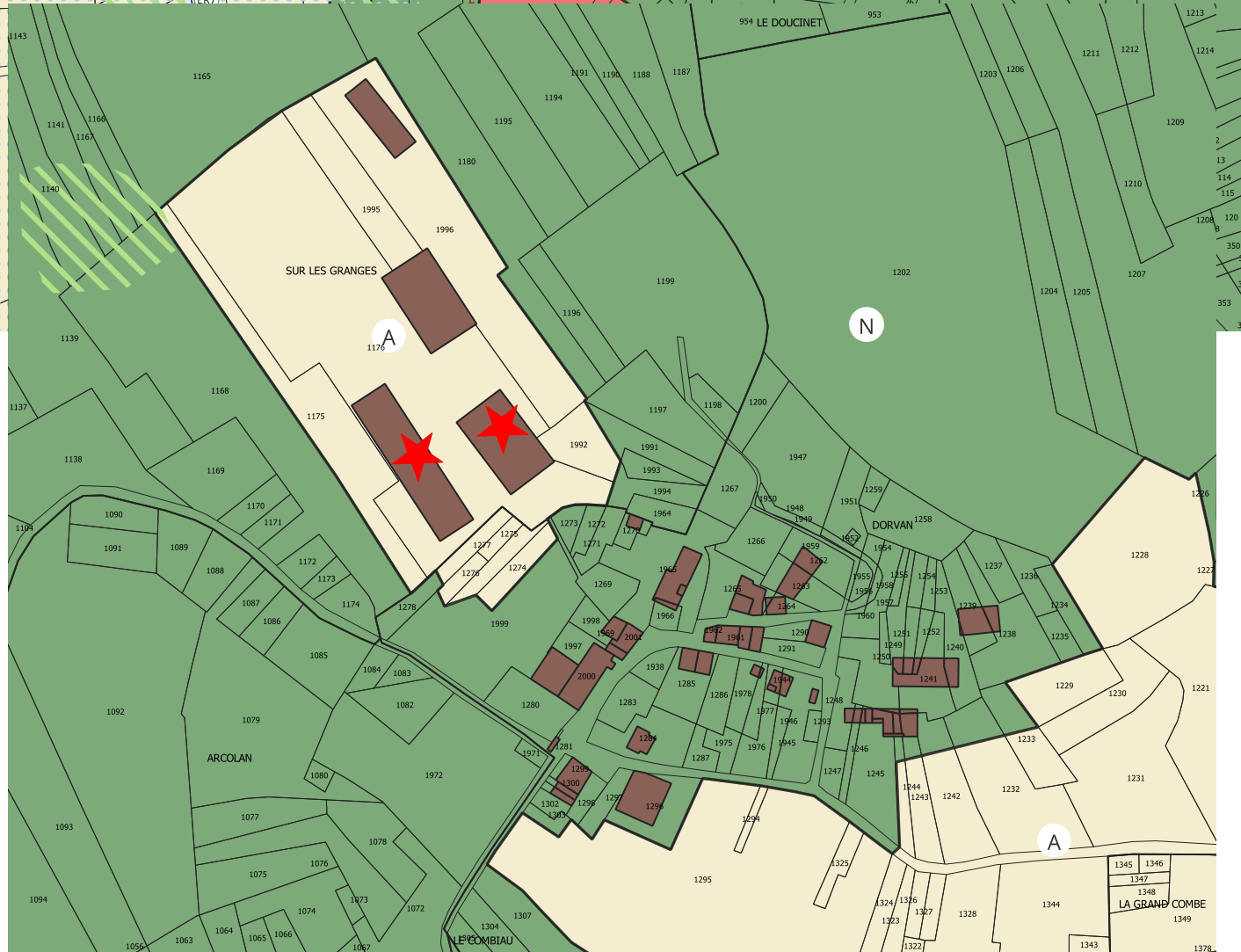
Légende :

- Ua :** Secteur des noyaux urbains historiques (vieux village et hameaux)
- Ub :** Secteur d'urbanisation contemporaine de moyenne densité
- Uep :** Secteur à destination des équipements publics
- Ux :** Secteur à destination des activités artisanales et industrielles
- A :** Secteur agricole
- N :** Secteur naturel
- Nj :** Secteur de jardins interstitiels dans le tissu urbain du village
-  Secteur couvert par une OAP
-  Emplacement réservé
-  Espaces verts identifiés au titre de l'article L151-19 du code de l'urbanisme
-  Construction existante non cadastrée
-  Bâtiment d'élevage
-  Zone humide
-  Espace de Bon Fonctionnement hydraulique de la rivière Albarine (EBF)
-  Captage d'eau
-  Périmètre de protection rapproché des captages d'eau
-  Périmètre de protection éloigné des captages d'eau

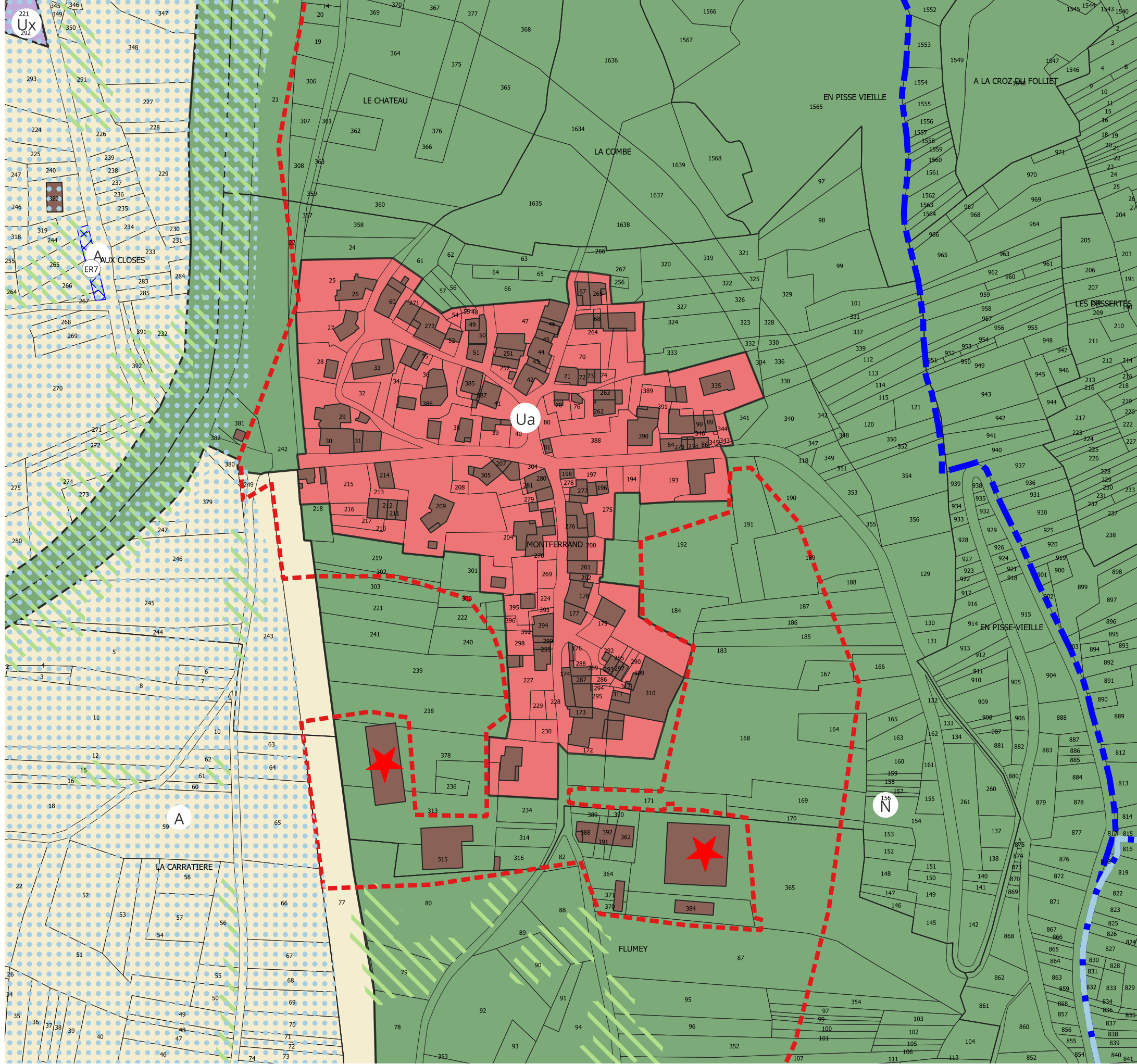
Numéro	Objet	Collectivité	Surface approximative (m²)
ER1	Équipement sportif	Commune	1 300
ER2	Plaine de jeux	Commune	2 300
ER3	Stationnements	Commune	900
ER4	Aménagement espace public	Commune	80
ER5	Aménagement jardin public	Commune	600
ER6	Création d'un chemin piéton et d'un parking	Commune	450
ER7	Exutoire des eaux pluviales	Commune	200
ER8	Passage d'une conduite de raccordement au collecteur des eaux usées	Commune	1 200
ER9	Aménagement de voirie (virage)	Commune	100
ER10	Création d'une voie	Commune	2 000



LE CHAUCHAY



DORVAN



MONTFERRAND

MONT DE L'ANGE

